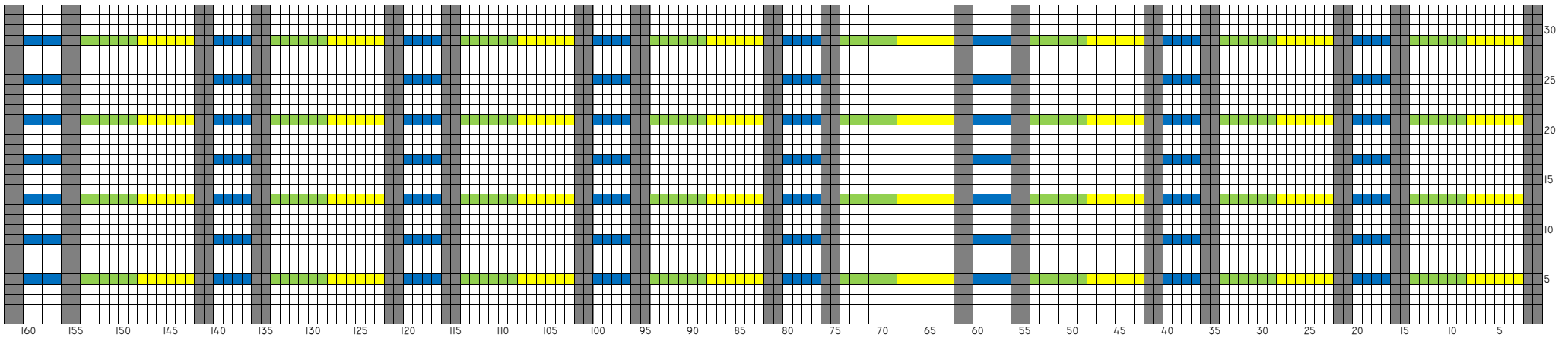


6/8 ans et 10/12 ans



**Légende :**

- Tric. les m. à l'end. sur l'end. du trav. et à l'env. sur l'env. du trav.
- Tric. les m. à l'env. sur l'end. du trav. et à l'end. sur l'env. du trav.

■■■■■ Placez 3 m. sur l'aig. aux. placée der. le trav. tric. les 3 m. suiv. à l'end. , puis les 3 m. de l'aig. aux. à l'end.

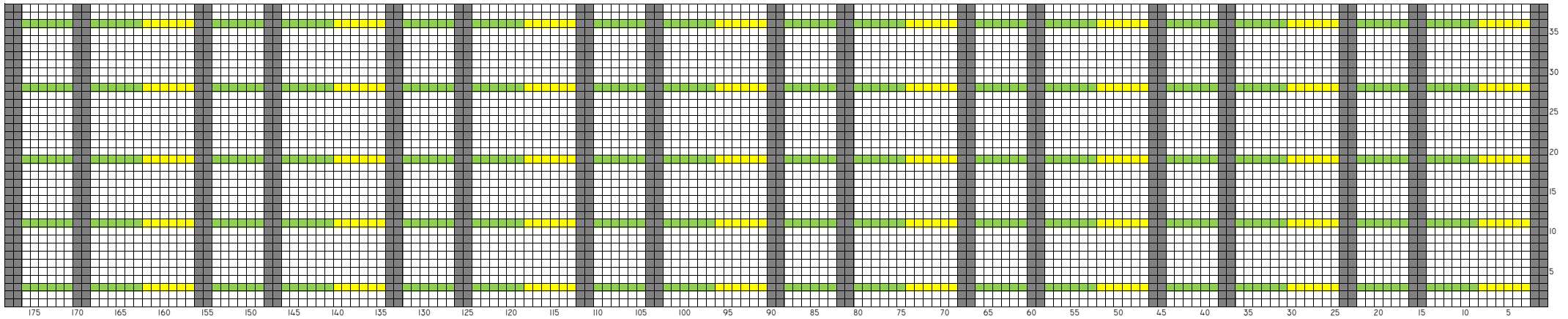
■■■■■ Placez 3 m. sur l'aig. aux. placée dev. le trav. tric. les 3 m. suiv. à l'end. , puis les 3 m. de l'aig. aux. à l'end.

■■■■ Placez 2 m. sur l'aig. aux. placée dev. le trav. tric. les 2 m. suiv. à l'end. , puis les 2 m. de l'aig. aux. à l'end.

## Diagramme Zozio - Snood



## Homme-Femme



### Légende :

- Tric. les m. à l'end. sur l'end. du trav. et à l'env. sur l'env. du trav.
- Tric. les m. à l'env. sur l'end. du trav. et à l'end. sur l'env. du trav.
- Placez 3 m. sur l'aig. aux. placée der. le trav. tric. les 3 m. suiv. à l'end. , puis les 3 m. de l'aig. aux. à l'end.
- Placez 3 m. sur l'aig. aux. placée dev. le trav. tric. les 3 m. suiv. à l'end. , puis les 3 m. de l'aig. aux. à l'end.

## Diagramme Zozio - Snood

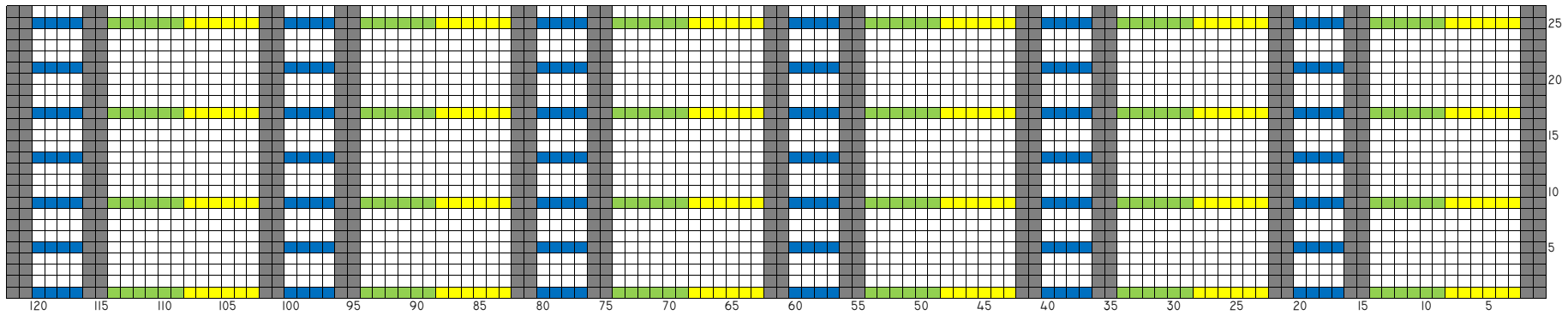


GAZOUILLIS & CIE



WOOL KIT FACTORY

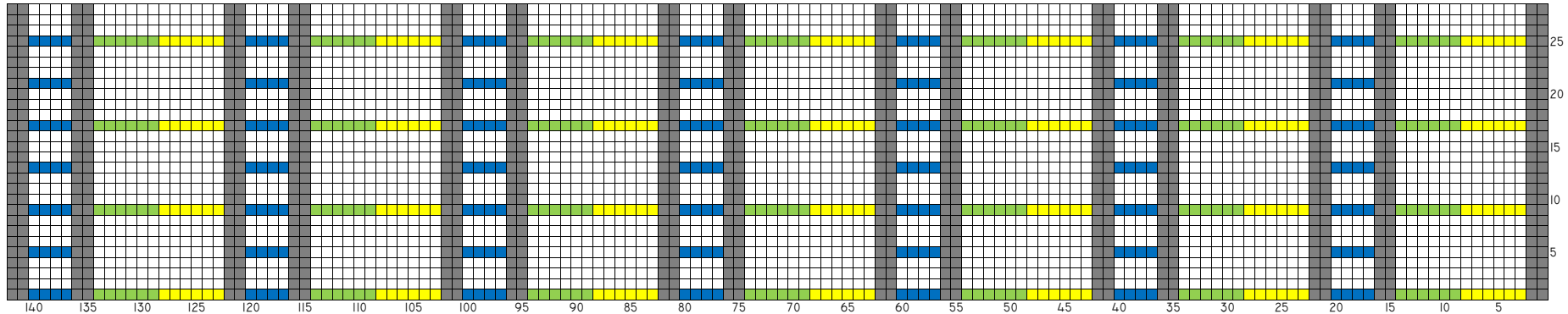
## 2/3 ans



### Légende :

- Tric. les m. à l'end. sur l'end. du trav. et à l'env. sur l'env. du trav.
- Tric. les m. à l'env. sur l'end. du trav. et à l'end. sur l'env. du trav.
- Placez 3 m. sur l'aig. aux. placée der. le trav. tric. les 3 m. suiv. à l'end. , puis les 3 m. de l'aig. aux. à l'end.
- Placez 3 m. sur l'aig. aux. placée dev. le trav. tric. les 3 m. suiv. à l'end. , puis les 3 m. de l'aig. aux. à l'end.
- Placez 2 m. sur l'aig. aux. placée dev. le trav. tric. les 2 m. suiv. à l'end. , puis les 2 m. de l'aig. aux. à l'end.

4/6 ans



**Légende :**

- Tric. les m. à l'end. sur l'end. du trav. et à l'env. sur l'env. du tr.
- Tric. les m. à l'env. sur l'end. du trav. et à l'end. sur l'env. du tr.
- Placez 3 m. sur l'aig. aux. placée der. le trav. tric. les 3 m. suiv. à l'end. , puis les 3 m. de l'aig. aux. à l'end.
- Placez 3 m. sur l'aig. aux. placée dev. le trav. tric. les 3 m. suiv. à l'end. , puis les 3 m. de l'aig. aux. à l'end.
- Placez 2 m. sur l'aig. aux. placée dev. le trav. tric. les 2 m. suiv. à l'end. , puis les 2 m. de l'aig. aux. à l'end.

## Diagramme Zozio - Snood

